

Commune : Guilers

Départ : Penfeld, parking de Raozoc

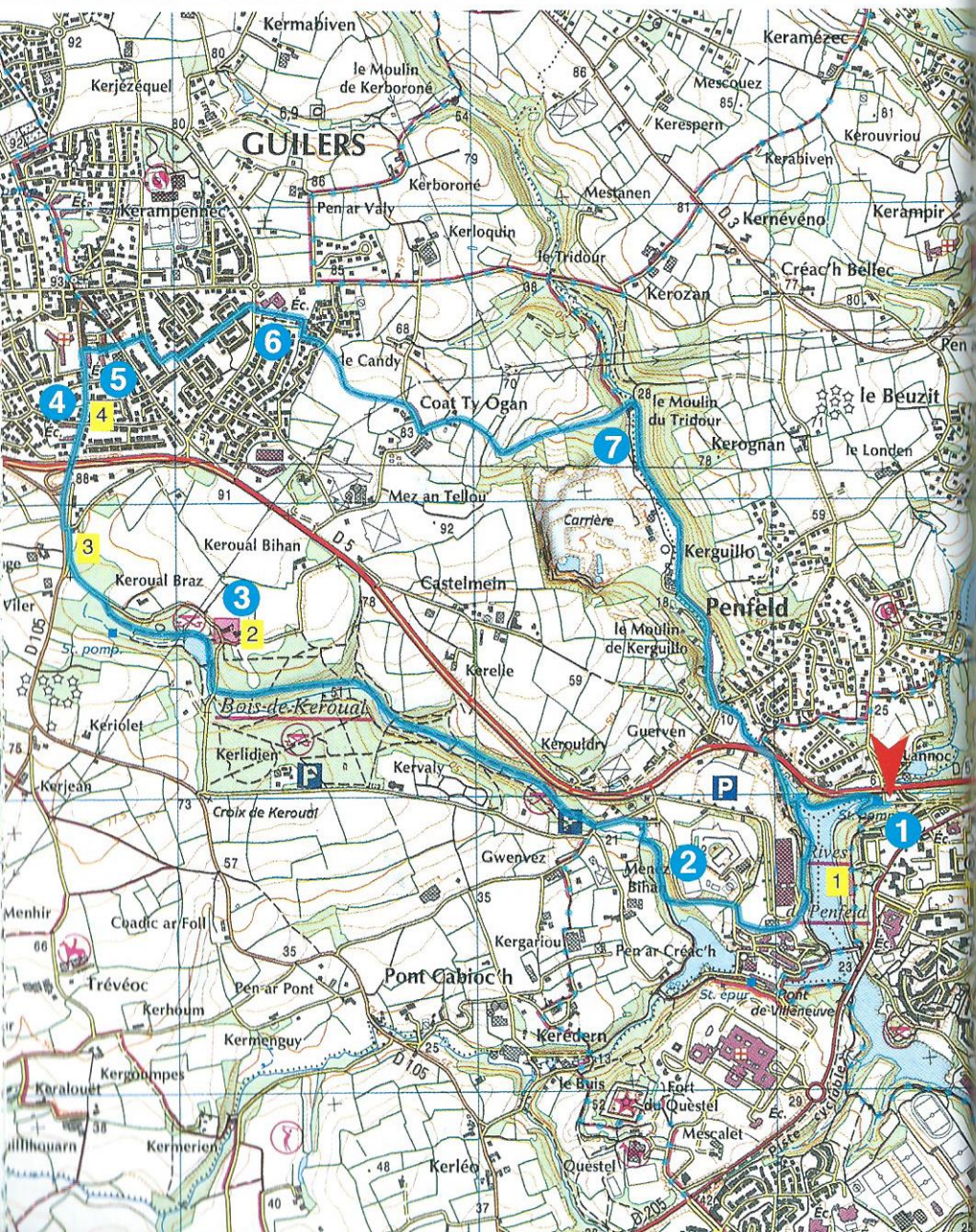
Balisage : non balisé dans le bois de Keroual

Longueur : 9,5 km

Durée pédestre : 2 h 20

Possibilité de combiner avec les circuits 2, 5, 10

A voir : manoir de Keroual, croix de Croas-Land.



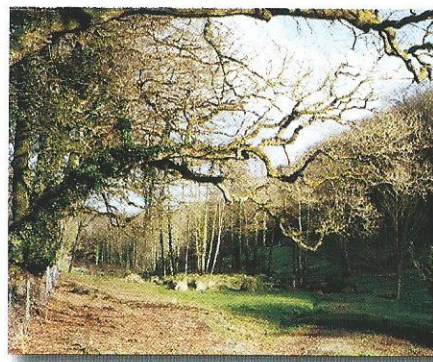
1 Entrer sur les rives aménagées de la Penfeld et suivre la rive droite, sous le Parc de Penfeld. Passer entre le Parc et le Centre Marine La Villeneuve.

*Le Centre Marine La Villeneuve a servi d'école et de Dépôt des Equipages de la Flotte. Il devrait recevoir prochainement l'école de sports interarmes.*

Descendre à gauche un sentier qui débouche au bout de l'étang de La Villeneuve (voir circuit 2).

2 Prendre le chemin à droite pour rejoindre le bois de Keroual. Le remonter par l'allée de droite qui longe le ruisseau et deux étangs.

*Le bois de Keroual, paradis des joggeurs, couvre une superficie de 48 ha. On y trouve un sentier d'interprétation et un parcours d'orientation. Il appartient à la Communauté Urbaine de Brest qui a relancé le*



*La grande prairie du bois de Keroual*

*pâturage dans la grande prairie avec une vache bretonne pie-noire et un poney Shetland (tondeuses écologiques).*

3 Faire un crochet pour découvrir de face le manoir de Keroual, acquis par la ville de Brest. L'allée longe le dernier étang et conduit à la Croix Rouge.

4 A l'entrée de Guilers, après avoir franchi le pont sur la déviation Brest/St-Renan, au premier carrefour, remarquer la croix de Croas-Land.

5 Traverser le parking derrière la mairie et prendre en face de la médiathèque, à droite du n° 33 de la rue Charles de Gaulle, le passage piétonnier. Continuer par la rue Edouard Corbière, le square de Ballyhaunis et la rue Louise de Keroual.

6 Prendre le chemin ombragé, en face, qui mène à Coat Ty Ogan (Ogan = rouir, par exemple le lin). Tourner à droite puis à gauche pour descendre l'ancien chemin d'accès au moulin de Tridour-Vian (Tridour = trois eaux).

7 Derrière le moulin, suivre le sentier à droite, qui longe le ruisseau du Tridour et la carrière de Kerguillo. Il débouche sur la route d'accès à la carrière. Rejoindre le parking de départ par les rives de Penfeld.